

Notice de montage

Etabli Vamos

SETAM

Outillage nécessaire	Clé à tube
Catégorie	Etabli
Nombre de personnes	1 personne
Précautions d'installation	Porter des gants et des chaussures de sécurité est recommandé.



Caractéristiques techniques

- Charge plateau : 200/240 kg ur
- Plateau bois épaisseur 40 mm
- Piétement métallique coloris Gris (peinture Epoxy).

Options

- Bloc 1 / 3 tiroirs
- Agencement tiroirs

En cas de doute pour le montage, contactez-nous au 0820 034 034

www.setam.com

Notice de montage (suite)

Etabli Vamos

SETAM

1

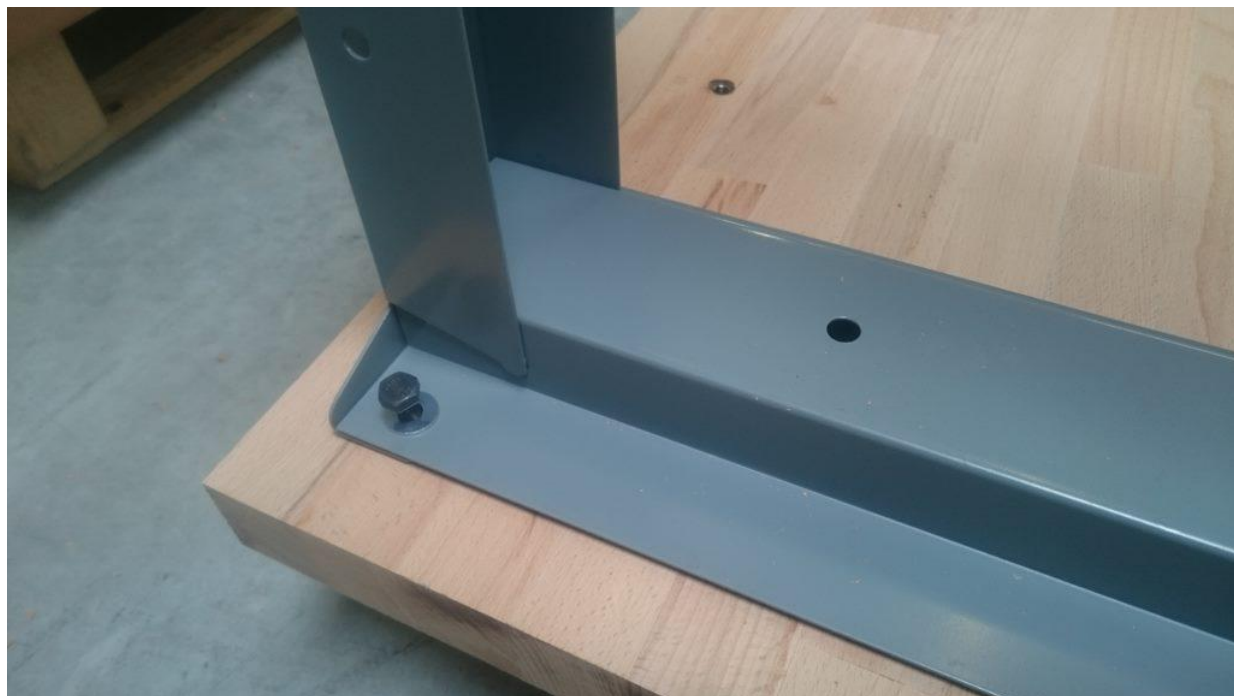
Les plateaux ont des pré-perçages.
Des inserts sont positionnés à l'intérieur.
Renverser le plateau pour
avoir les inserts sur le dessus.



2 Positionner le pied en face
des trous



3 Visser les boulons dans les inserts.



4 Si l'établi est équipé d'un bloc tiroir, le montage se fait de manière
similaire avec ce système de vis et inserts (voir page suivante)

En cas de doute pour le montage, contactez-nous au 0820 034 034

www.setam.com

Notice de montage (suite)

Etabli Vamos – Option tiroir

SETAM

❶

Le plateau doit également être à l'envers au sol avec les pré-perçage sur le dessus.



❷

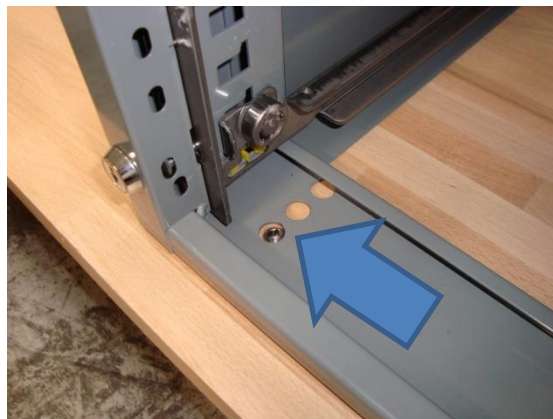
Retirer le ou les tiroirs du bloc tiroir. (bien déverrouiller le bloc si besoin)



❸

Retourner le bloc-tiroir. Le cadre avec 3 perforations doit être en contact avec le plateau.

Positionner le bloc tiroir en face des pré-perçages sur le plateau



❹ Visser le bloc tiroir dans le plateau



❺ Remettre l'établi sur ses pieds puis remettre le ou les tiroirs dans le bloc.



En cas de doute pour le montage, contactez-nous au 0820 034 034

www.setam.com